

Investeren in vastgoed als aanvulling op uw pensioen



Meerdervoort®

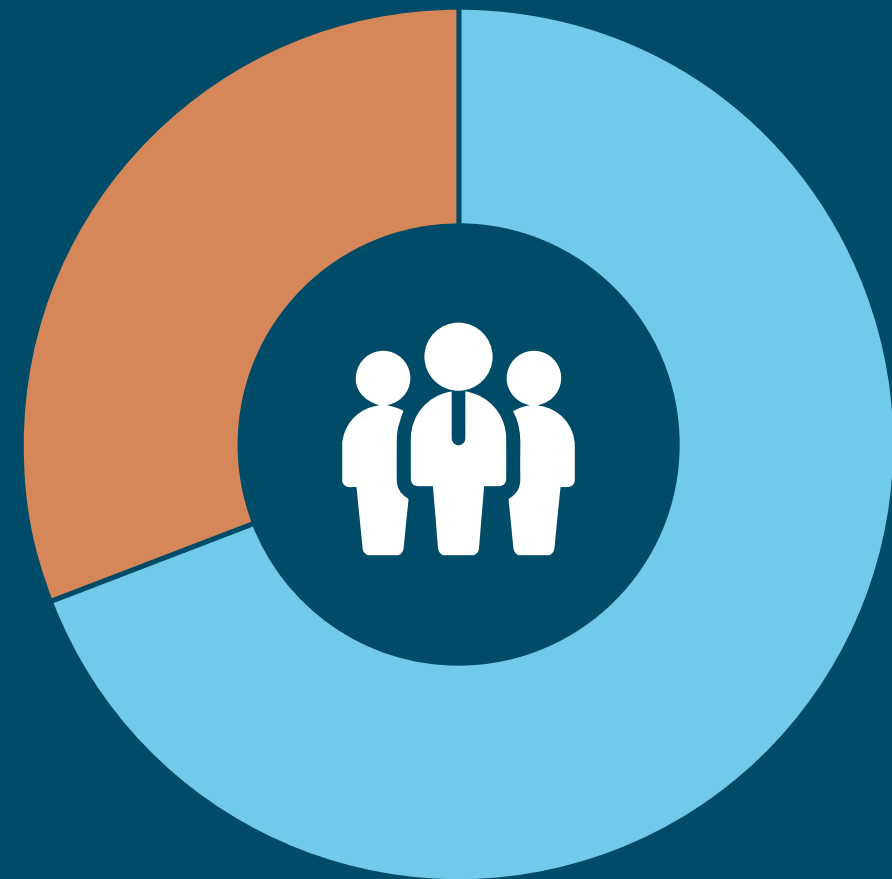
Inhoud

- **Pensioenstelsel**
- **Vastgoed in Nederland**
- **Direct en indirect investeren**

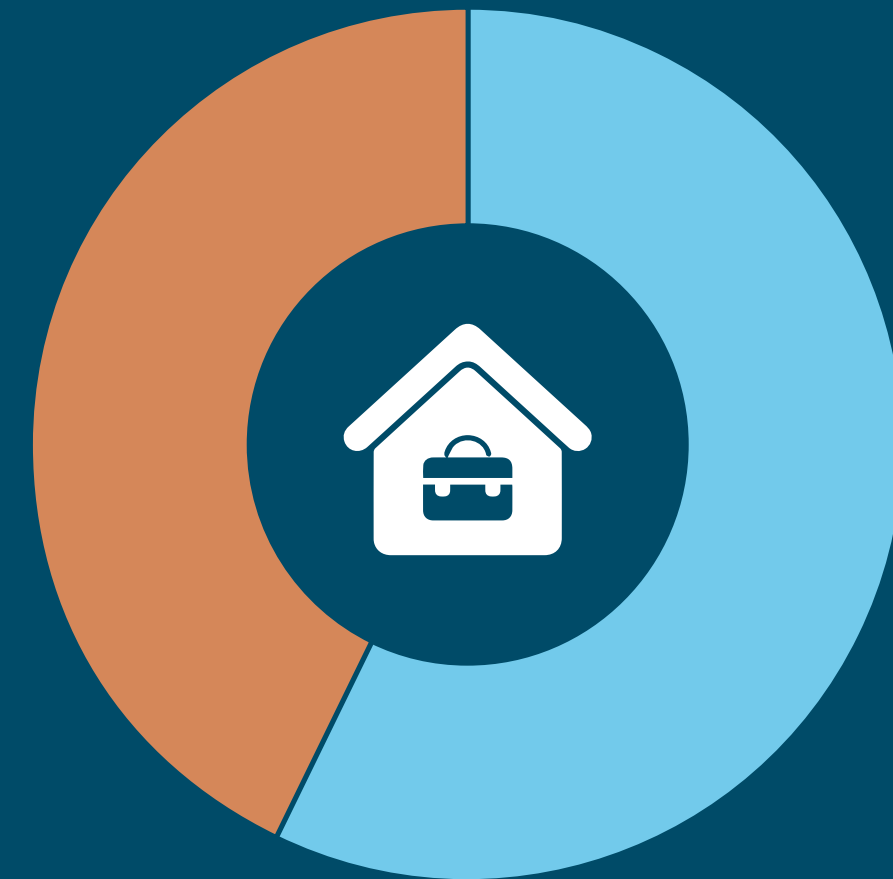


Pensioenstelsel

Van de werknemers bouwt
31% te weinig pensioen op

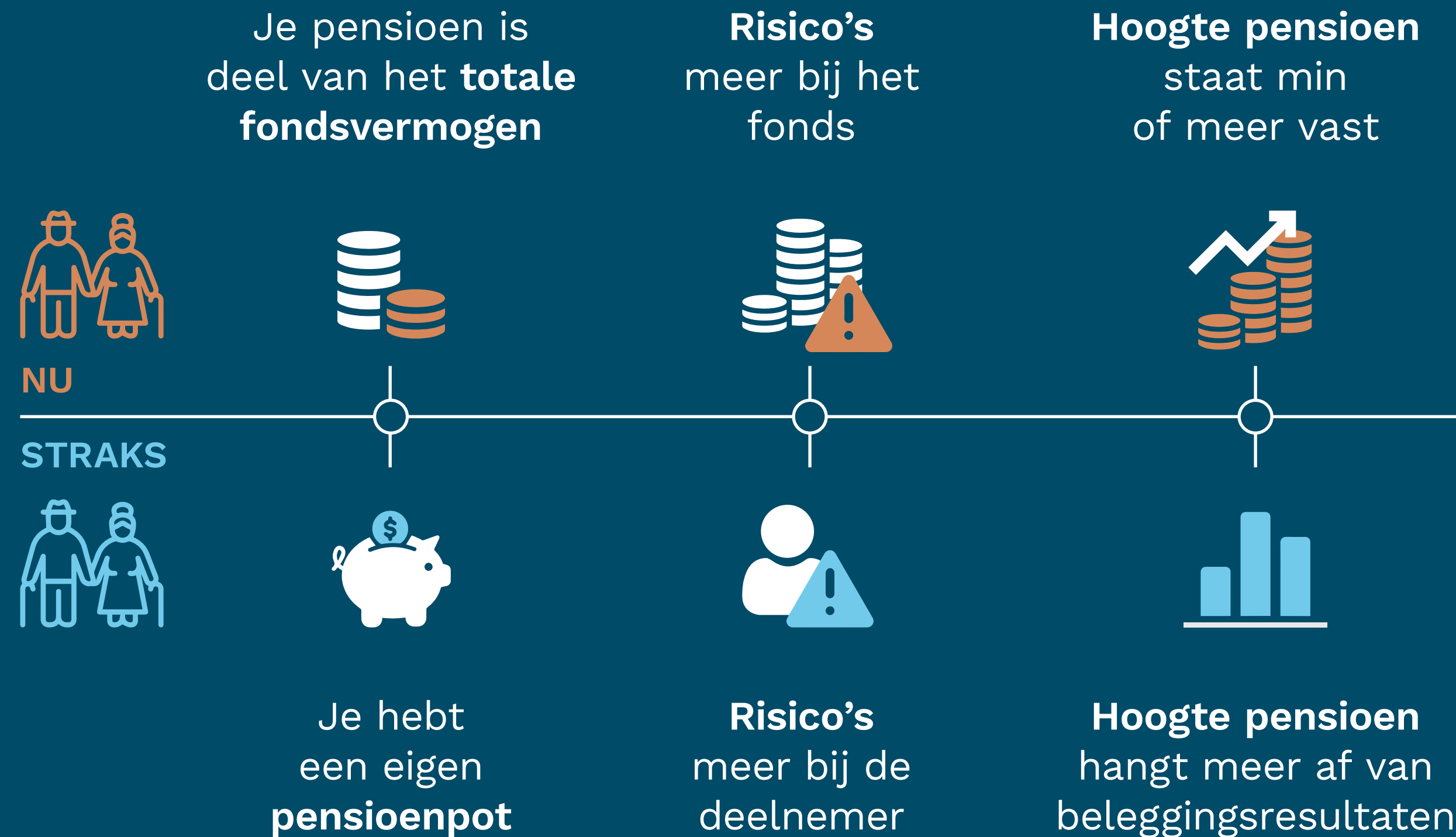


Bij zzp'ers gaat het om 43%



Een vuistregel voor voldoende pensioen is, 70% van het eerdere inkomen

Pensioenstelsel



Huidige leeftijd

30

40

50

60

Prognose AOW-leeftijd

71 jaar

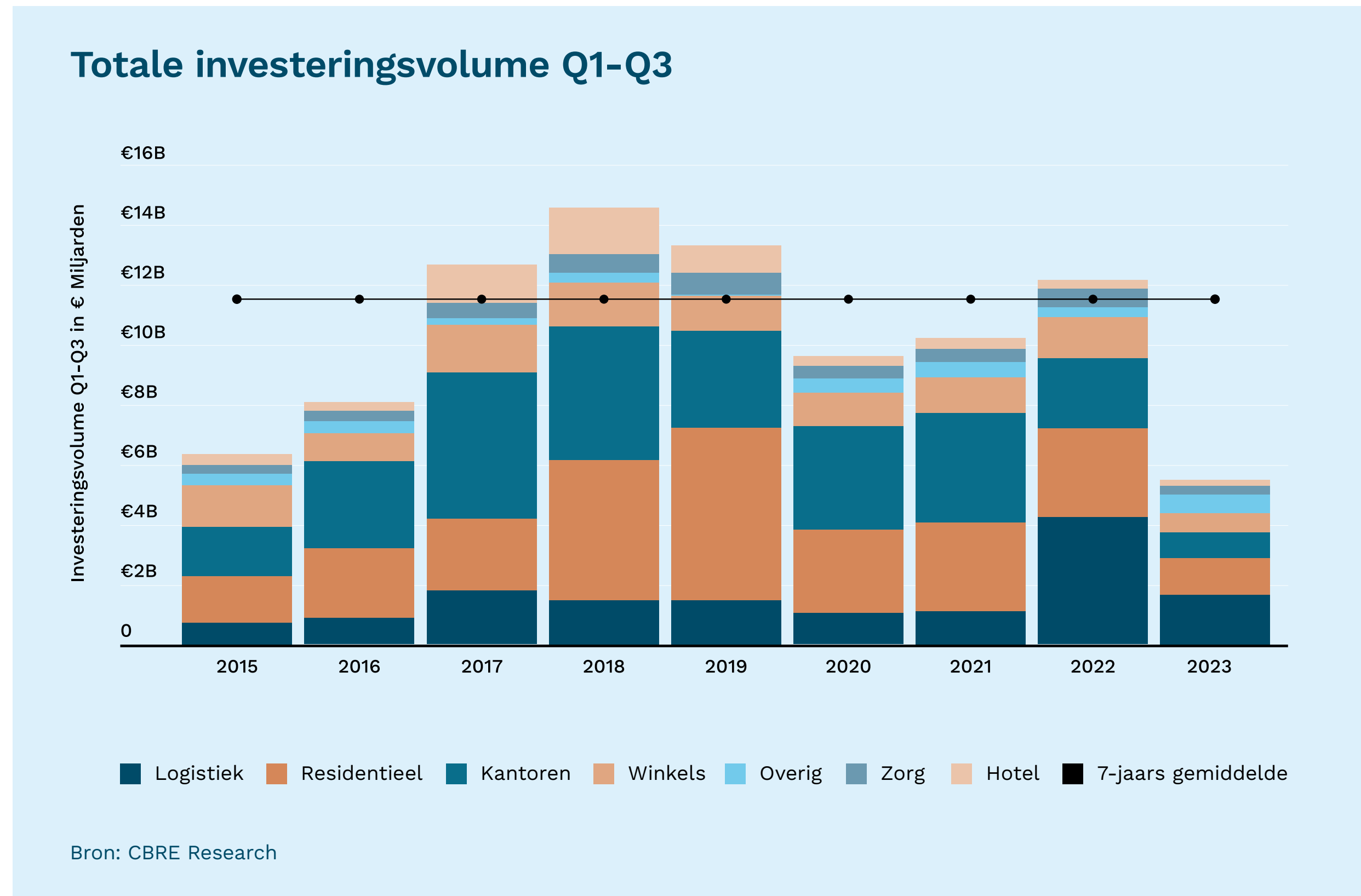
69 jaar en 9 maanden

68 jaar en 6 maanden

67 jaar en 3 maanden

Vastgoed in Nederland

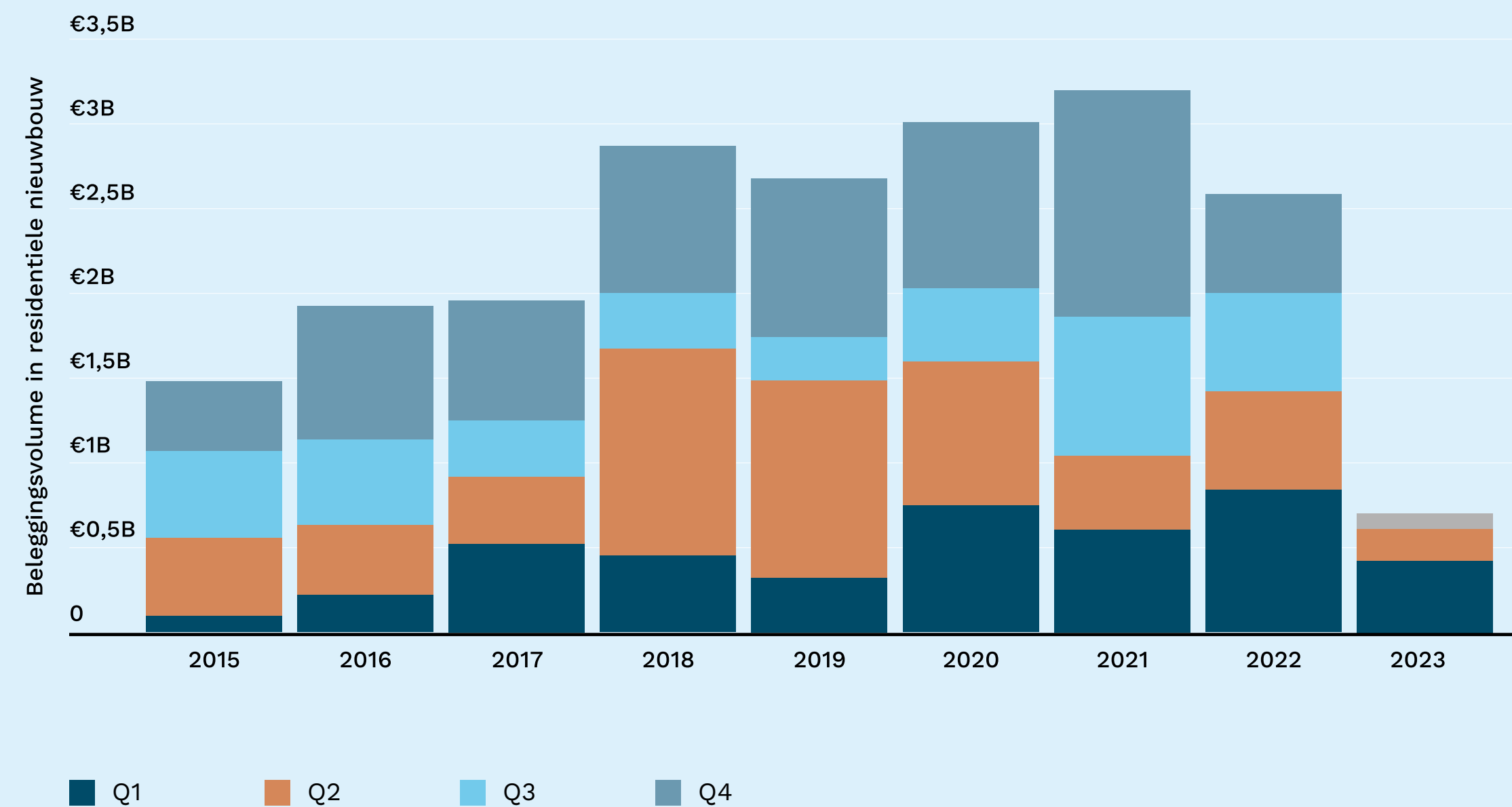
- **Trends 2023-2024**
 - Uitpondgolf
 - Opmars Retailvastgoed
 - Kantoorpanden



Residentieel vastgoed

- **Kenmerken**
 - Tekort
- **Ontwikkelingen**
 - Hoeveelheid panden
 - Prijzen per m²
 - leegstand

Beleggingsvolume nieuwbouwwoningen



Bron: CBRE Research

Recreatief vastgoed

- **Kenmerken**
 - Eigen gebruik of verhuur
 - Werkelijk rendement
- **Ontwikkelingen**
 - Trendgevoeligheid

Commercieel vastgoed

- **Soorten vastgoed**

- Retail
- Zorg
- Kantoren
- Logistiek

- **Ontwikkelingen**

- Bezettingsgraad
- Herontwikkeling
- Schaarste

Direct of indirect investeren

- **Kenmerken**

- Direct
- Indirect

- **Enkele aspecten**

- Praktisch
- Financieel
- Juridisch
- Fiscaal

Conclusies

- **Financiële planning “key”**
- **Concrete mogelijkheden pensioenaanvulling onderzoeken**
- **Investeren in vastgoed kan goede aanvulling zijn**
- **Laat je goed informeren over rendement/risico's**

Let op: aan investeren in vastgoed zijn risico's verbonden. Inleg en rente-uitkeringen kunnen in bepaalde omstandigheden niet of niet (volledig) worden (terug)betaald. Laat u altijd adviseren door uw financieel adviseur.

Bedankt voor uw aandacht

Investeren in vastgoed als aanvulling op pensioen

Stationsplein 4N
3331 LL Zwijndrecht
088-7704444

www.meerdervoort.com

